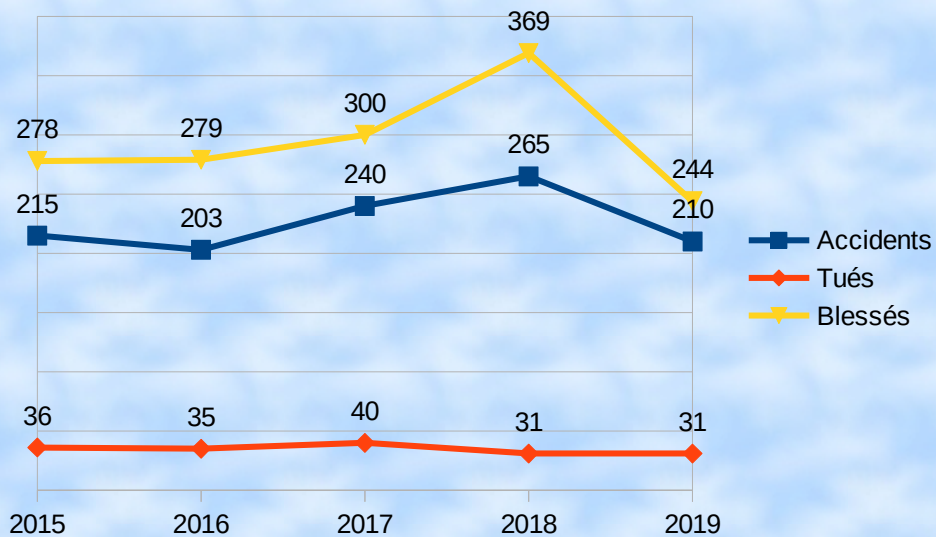


# Évolution de 2015 à aujourd'hui



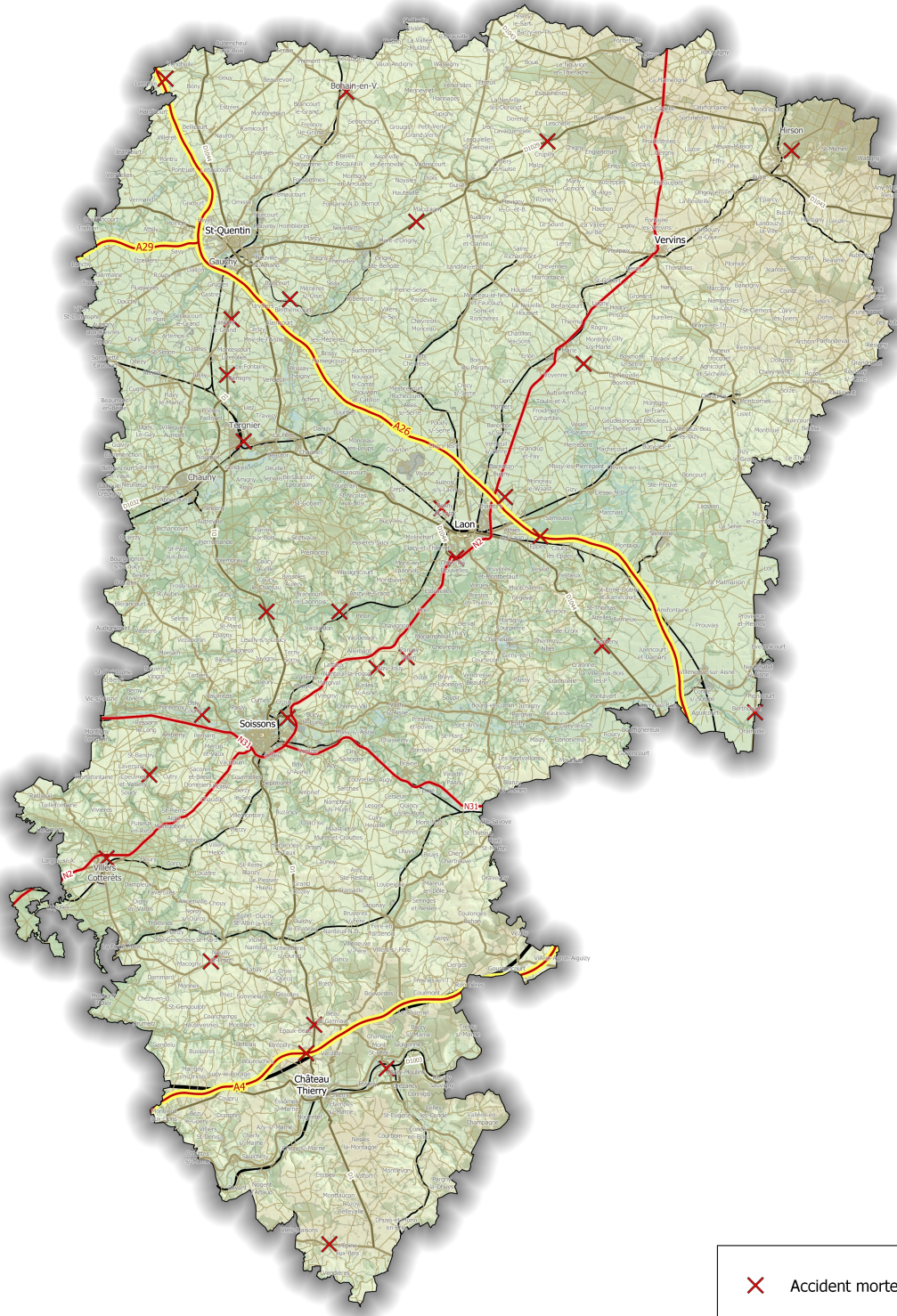
Catégories d'usagers impliqués dans les accidents mortels	Motos Cyclos	vélos	piétons	PL	Tracteur	VL
2019	11	4	2	3	2	40
2018	2	1	4	12	2	33
2017	12	2	3	4	2	54
2016	6	1	11	4	0	47
2015	8	1	5	8	0	40

Usagers tués par tranches d'âge	0 à 13	14 à 17	18 à 24	24 à 44	45 à 64	+de 65
	2019	1	3	6	4	10
2018	2	1	5	11	6	6
2017	0	0	5	15	10	10
2016	0	2	3	12	12	6
2015	2	1	6	17	5	5

## Bilan de l'accidentalité routière en 2019



Direction départementale  
des territoires



X Accident mortel

### Pour l'année 2019,

Le département de l'Aisne fait état de :

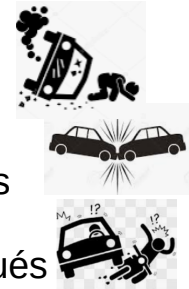
- **210** accidents corporels,
- **31** personnes décédées,
- **244** personnes blessées dont **128** hospitalisées.

### Quels sont les mois recensant le + d'accidents ?

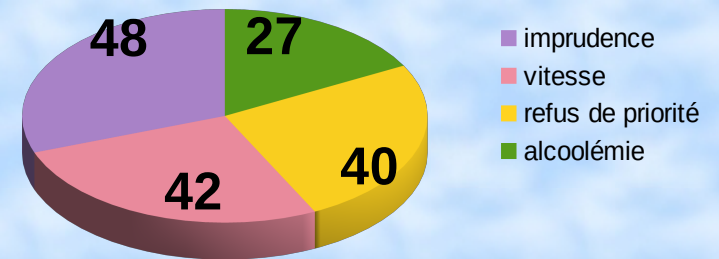
- Mars : 32 accidents 4 tués
- Août : 26 accidents 4 tués
- Décembre : 21 accidents 3 tués

### Nombre d'accidents mortels par types de collision :

- VL seule : 6 accidents 6 tués
- VL contre VL : 3 accidents 3 tués
- VL contre moto : 3 accidents 3 tués



### Les causes principales des accidents corporels



### Les causes principales des accidents mortels

